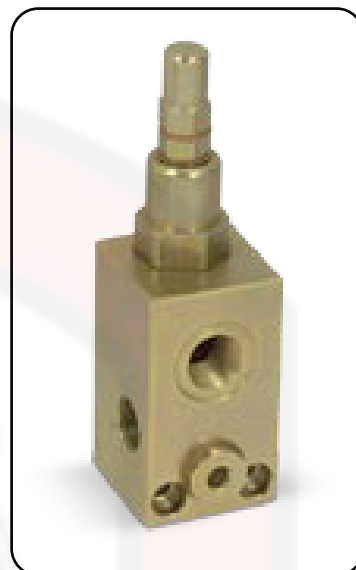
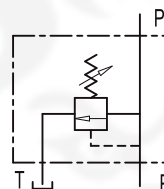




- **ПРИНЦИП ДЕЙСТВИЯ:** предохранительный клапан ограничивает давление в линии, к которой подключен. При достижении давления в линии давления настройки клапана, клапан соединяет линию со сливом.
- **МАТЕРИАЛ:** корпус - оцинкованная сталь; внутренние поверхности - подвергаются закалке; уплотнение - стандартное BUNA N.
- **ПРИМЕНЕНИЕ:** порты P включить к линии давления, а порт Т к сливной линии.

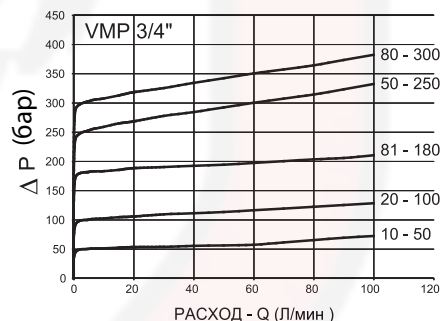
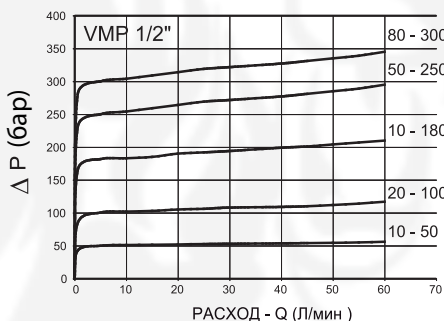
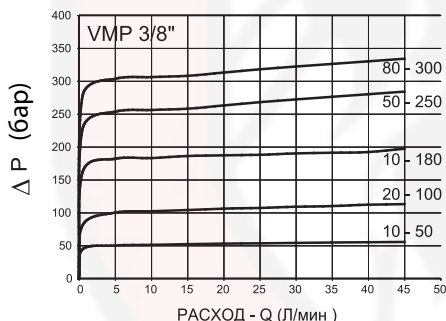


Графическое обозначение:



КОД	ТИП	МАХ РАСХОД Л/МИН
V0700	VMP 3/8"	45
V0710	VMP 1/2"	70
V0720	VMP 3/4"	120

■ **РАСХОДНО-ПЕРЕПАДНАЯ ХАРАКТЕРИСТИКА:**



*Вязкость рабочей среды 30 сСт при температуре 50°C

ПАРАМЕТРЫ ПРУЖИНЫ:

Диапазон настройки давления (bar)	Увеличение давления (bar/turn) Q = 4 л/мин	Стандартное значение настраиваемого давления (bar)
10 – 50*	7	30
20 – 100	12	75
10 – 180 стандартное	30	90
50 – 250	45	130
80 – 300	50	150

*Дня настройки менее 70 Бар: Q = 12 л/мин

НАСТРОЙКА ДАВЛЕНИЯ:

/ V	За рукоятку
/ PP	Без защитного колпака
/ P	Защитный колпак

■ **ПРИСОЕДИНИТЕЛЬНЫЕ И ГАБАРИТНЫЕ РАЗМЕРЫ:**

КОД	ТИП	P - T	L	L1	L2	L3	L4	L5	L6	G	H	S	ВЕС
		GAS	mm	mm	mm	mm	mm	mm	mm	mm	mm	mm	Kr
V0700	VMP 3/8"	G 3/8"	72	134	15	26	49,5	8,5	26	6,5	40	40	0,824
V0710	VMP 1/2"	G 1/2"	77	139	17,5	29,5	54	8,5	30	6,5	45	45	1,058
V0720	VMP 3/4"	G 3/4"	92	154	17,5	35	68	10	32	8,5	50	50	1,470

